



DATASHEET BLD BOLLARD

Met de hydraulische Bollard van het type BLD levert DBS Logipark een bollard die speciaal is ontwikkeld voor het verlenen van selectieve toegang bij busbanen, binnenstadsafsluitingen of sluiprouteafsluitingen. Ook kan de BLD Bollard uitstekend worden toegepast om een parkeergelegenheid af te sluiten op plaatsen waar slagbomen minder toepasbaar zijn door bijvoorbeeld vandalisme.

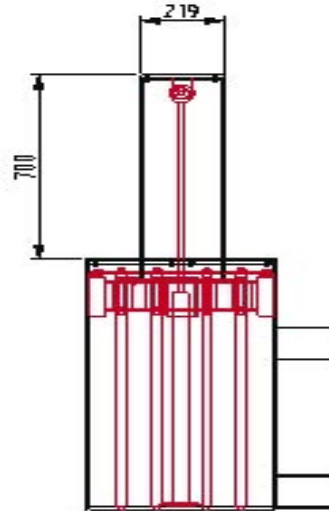
Materialen

De BLD Bollard is opgebouwd uit een fundatie-bak welke in de grond wordt geplaatst. In deze stalen bak is een inventief geleidingsysteem gemonteerd waarlangs een roestvrijstalen obstakelbuis naar boven of beneden wordt bewogen.

De fundatiebak heeft een afmeting van 500x500x1000mm en is volledig thermisch verzinkt. Alle onderdelen van het geleidingsysteem zijn volledig vervaardigd uit roestvast staal of HmpE. De obstakelbuis is volledig roestvast staal en heeft een diameter van 219mm en een wanddikte van 6mm. De hoogte van de buis is 700mm. In de buis is een sparing gefreesd waarin een reflecterende strook is aangebracht.

Aandrijving

De hydraulische aandrijving van de BLD Bollard is ingebouwd in de behuizing van de verkeersregelautoomaat of in een separate installatiekast welke doorgaans langs de kant van de weg wordt geplaatst. De aandrijving heeft een aansluitspanning van 3-fasen, 400 VAC, inclusief nul. De hydraulische unit heeft een opgenomen vermogen van 1,5 kilowatt.



Schematische weergave BLD Bollard

Behandeling

Na fabricage zijn alle stalen onderdelen van de Bollard thermisch verzinkt. Dit geeft een excellente bescherming tegen corrosie. Alle onderdelen van de geleiding en de obstakelbuis zijn vervaardigd van roestvaste materialen.

Veiligheidsvoorzieningen

De BLD Bollard kan worden voorzien van een groot aantal veiligheidsvoorzieningen zoals fotocelbeveiligingen, detectielussen en dergelijke. Een onderbreking van de beveiliging tijdens de omhooggaande beweging keert de beweging om. Wanneer de Bollard geheel omlaag is, dan start de sluitcyclus weer.

Montage

De BLD Bollard wordt in het wegdek geplaatst. De fundatiebak is voorzien van een aansluiting voor hemelwaterafvoer.